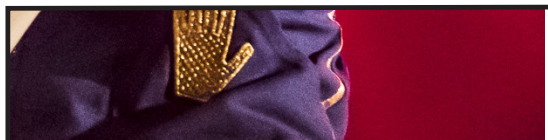


LE DÉPARTEMENT DE L'ISÈRE
PRÉSENTE LES EXPOMOBILES



LA MUSIQUE PAR VINCENT MARTIN

19 SEPTEMBRE
AU 10 DÉCEMBRE
2019



SERVICE LOCAL DE SOLIDARITÉ VIZILLE
88 RUE EMILE CROS- 38220 VIZILLE
TEL. 04 76 78 32 32

isère
LE DÉPARTEMENT



LES EXPOMOBILES DANS LES SERVICES LOCAUX DE SOLIDARITÉ

La Musique PAR VINCENT MARTIN

19 SEPTEMBRE
AU 10 DÉCEMBRE 2019

Depuis plus de 10 ans, le photographe Vincent Martin parcourt les scènes pour capter les Arts vivants du théâtre, de la danse et de la musique. Dans sa multiple diversité, sur scène ou dans la rue, la musique est un terrain de jeu extraordinaire ; un Art empli d'instantanés de vie volatils, un regard, une posture, une mise en scène, un chant, une note suspendue, une présence, une rage de vivre ou encore un duo entre l'artiste et son instrument, une liesse collective avec le public, une vibration offerte à l'Univers !

Bien au-delà de la photogénie des scènes, le photographe pose la question : de la passion ou de l'extrême délicatesse, qu'est-ce qui pousse le musicien à s'exprimer ainsi dans la plus pure authenticité de son être ?

Chaque photographie est un instantané, une histoire partagée qui nous invite aussi à nous demander quelle musique résonne en notre cœur.

QU'EST-CE QUE LES EXPOMOBILES ?

Il s'agit d'un programme d'expositions itinérantes qui voyagent à travers les Services Locaux de Solidarité (SLS) de l'agglomération grenobloise, afin d'ouvrir une fenêtre culturelle au quotidien.

Le Département de l'Isère vous invite à voyager en pays lointains ou proches, grâce à des expositions diversifiées et mobiles. Suivez leurs parcours et découvrez le regard d'artistes émergents.



Ne pas jeter sur la voie publique - Département de l'Isère - DRE Service Communication - Juillet 2019 - © Photo : Vincent Martin - Impression : Atelier reprographie du Département de l'Isère

SERVICE LOCAL DE SOLIDARITÉ VIZILLE
88 RUE EMILE CROS- 38220 VIZILLE
TEL. 04 76 78 32 32

isère
LE DÉPARTEMENT

